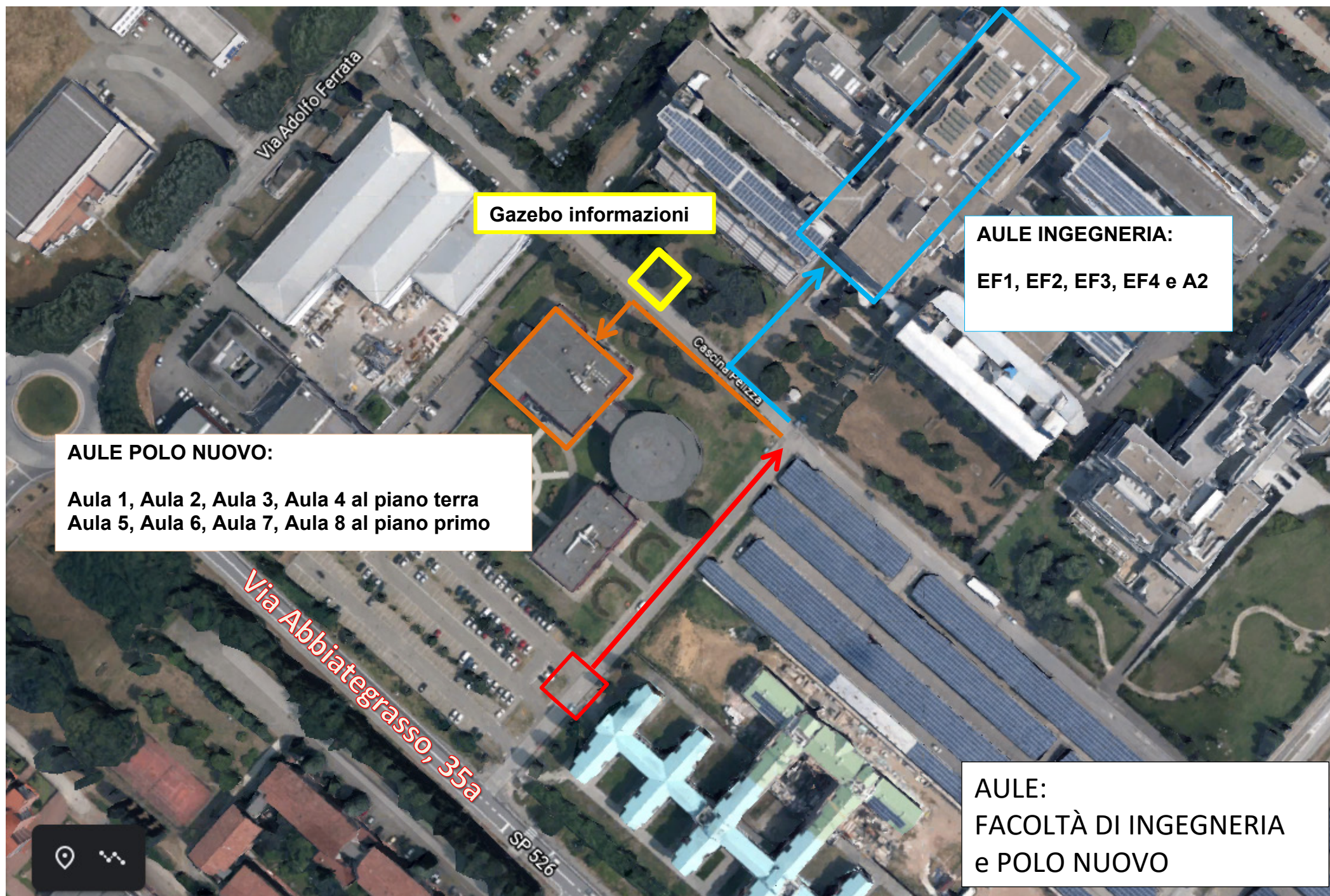


**INGEGNERIA e
POLO NUOVO**

Via Abbiategrasso, 35a





Gazebo informazioni

AULE INGENNERIA:
EF1, EF2, EF3, EF4 e A2

AULE POLO NUOVO:
Aula 1, Aula 2, Aula 3, Aula 4 al piano terra
Aula 5, Aula 6, Aula 7, Aula 8 al piano primo

AULE:
FACOLTÀ DI INGENNERIA
e POLO NUOVO