



UNIVERSITÀ  
DI PAVIA

## Informazioni relative al caricamento della fotografia di riconoscimento in area riservata

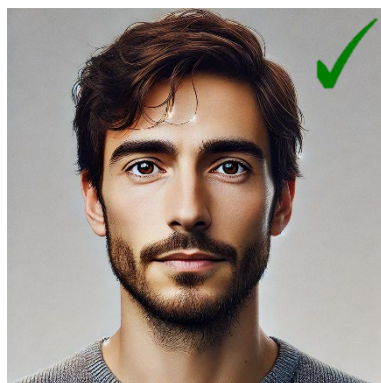
### La fotografia deve avere le seguenti caratteristiche:

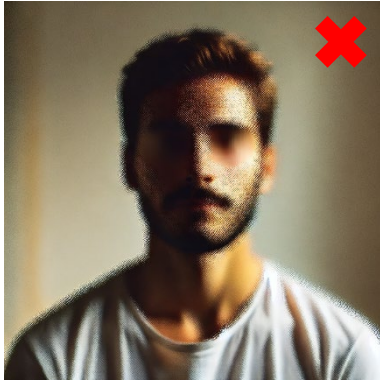
- Essere recente (non più vecchia di 6 mesi)
- Inquadrare in primo piano viso e spalle, con il viso che deve occupare la porzione centrale dell'immagine
- Essere a fuoco e nitida
- Ritrarre la persona con lo sguardo diretto verso l'obiettivo, con gli occhi aperti, senza occhiali con lenti colorate
- Ritrarre esclusivamente la persona interessata
- Non sono consentiti copricapi se non per motivi religiosi, ma devono essere chiaramente visibili i tratti del viso, dalla punta del mento all'intera fronte ed entrambi i lati del viso

### Attenzione, nei seguenti casi la fotografia non è valida:

- Immagine sfocata
- Immagine con un contrasto tale da rendere difficilmente identificabile la persona ritratta
- Immagine in cui il volto non è in primo piano e frontale rispetto all'obiettivo
- Immagine riportante più persone o in cui il soggetto interessato non è chiaramente identificabile
- Fotografia con lenti colorate e/o con accessori che non rendono possibile l'identificazione della persona

### ESEMPI





La foto non deve essere sfocata



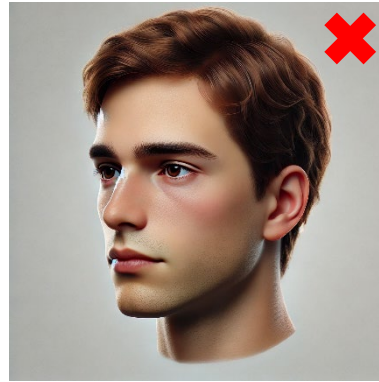
La foto deve presentare il volto in primo piano



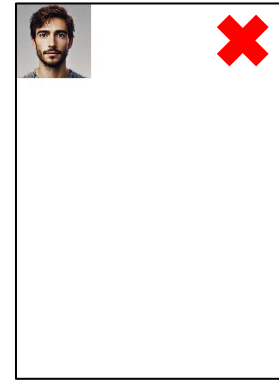
La foto deve mostrare solo il soggetto interessato



La foto deve avere gli occhi aperti



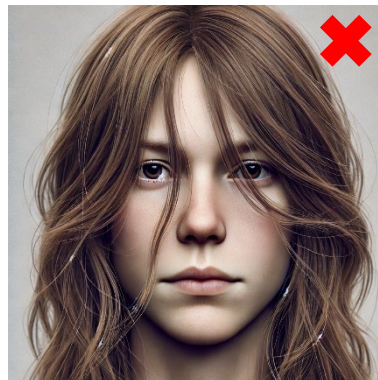
La foto deve essere frontale all'obiettivo



La foto non deve avere spazi bianchi



Il soggetto non deve portare occhiali da sole colorati, cappelli e/o altro



In capelli non devono coprire il volto



Nella foto non devono comparire oggetti