

UNIVERSITÀ DEGLI STUDI DI PAVIA

CORSI DI LAUREA DELLE PROFESSIONI SANITARIE  
ANNO ACCADEMICO 2013-2014

# **QUESTIONARIO**

**NON APRIRE**

prima che venga dato il segnale di inizio  
della prova



## Prova P0001

- Indicare la parola da scartare.**
  - Massone
  - Sassone
  - Sorpasso
  - Assolo
  - Passione
- Mediante l'analisi del cariotipo è possibile identificare mutazioni:**
  - nessuna delle alternative proposte
  - unicamente cromosomiche
  - cromosomiche e genomiche
  - cromosomiche e geniche
  - genomiche e geniche
- L'immunità innata è il primo meccanismo di difesa del nostro organismo. La risposta immunitaria è sempre la stessa indipendentemente dall'agente infettivo. Quale delle seguenti componenti NON appartiene all'immunità innata:**
  - fagociti e natural killer
  - citochine
  - sistema del complemento
  - mucose e sostanze da esse prodotte
  - linfociti B
- I monomeri che compongono il DNA sono:**
  - nucleosomi
  - nucleotidi
  - nucleoli
  - nucleoidi
  - nucleosidi
- L'estrema variabilità della riproduzione sessuata è dovuta alla fusione di due pronuclei con patrimonio genetico differente derivati entrambi da due differenti divisioni meiotiche. Identificare tra i seguenti eventi quello NON pertinente con il processo meiotico.**
  - Crossing-over
  - Assortimento indipendente dei cromatidi
  - Formazione della tetrade
  - Compensazione della dose
  - Assortimento indipendente dei cromosomi
- Il volume di un solido è esprimibile tramite la seguente espressione matematica:  $V = a(a^2 - 3ab + 3b^2) - b^3$ . Sostituendo i valori numerici  $a = 17$  cm,  $b = 15$  cm, risulta:**
  - $V = 2$  cm<sup>3</sup>
  - $V = -2$  cm<sup>3</sup>
  - $V = -8$  cm<sup>3</sup>
  - $V = 6$  cm<sup>3</sup>
  - $V = 8$  cm<sup>3</sup>
- Il quintuplo di quale numero, diminuito di 25, è uguale a 275?**
  - 80
  - 60
  - 75
  - 65
  - 70

## BRANO

**ROMA** - Lavorano e lavorano tanto. E lavorano in tante le donne italiane, sempre di più. Ma per guadagnare come gli uomini devono ancora fare molta strada: il loro stipendio è il 34% in meno di quello degli uomini. È quanto emerge da un'analisi per *Repubblica* elaborata dal centro studi Red Sintesi con i dati forniti dal Ministero dell'economia e delle finanze relativi agli anni di imposta 2007 e 2011, quindi alle dichiarazioni dei redditi del 2008 e del 2012. In cinque anni le contribuenti sono cresciute di 122mila unità (più 0,6%), sfiorando quota 20 milioni, ma non hanno compensato la diminuzione del 2% dei contribuenti maschi, pari a 465mila persone.

La parità non c'era nel 2007 e non c'è ancora oggi quindi, perché le quote rosa dei Cud e dei 730 sono ancora ferme al 47,7%, con dei picchi verso l'alto con la virtuosa Emilia Romagna, dove l'eguaglianza numerica è a un passo (49,7%, pari a 1,6 milioni di contribuenti donne); e verso il basso, con la Sicilia dove ci si ferma al 44,9%. Guardando i dati provinciali però troviamo delle eccezioni ed è il rosa a prevalere a Biella (51,4%), Trieste (51,3%), Bologna e Ferrara (50,7%) , con dei lievi incrementi rispetto al 2011. Ed è nella provincia felsinea che le donne guadagnano mediamente più che altrove, con oltre 19mila euro annui. Un cifra più alta della media femminile ma che comunque rimane lontana da quella maschile: il sesso "debole" nel 2012 ha dichiarato un reddito medio di 15.400 euro, il 34% in meno dei 23.500 euro percepito dai maschi. In pratica le donne per poter guadagnare quanto gli uomini dovrebbero lavorare circa una settimana in più al mese.

La maggior parte delle lavoratrici, il 41%, si colloca nella fascia al di sotto dei 10mila euro l'anno, mentre il 34,6 dei maschi in quella tra i 15mila e i 26mila euro. E le differenze non scompaiono nemmeno spostandosi tra i più ricchi: le donne che dichiarano oltre i 55mila euro sono appena il 2%, contro il 6% dei maschi.

La crisi comunque si è fatta sentire sulle buste paga di entrambi i sessi, ma è stata nettamente più pesante per gli uomini, che dal 2007 l'hanno vista alleggerirsi di 890 euro annui (-3,6%), mentre le donne di 119 euro (-0,8%).

Se poi si va a guardare la tipologia di rapporto di lavoro quelle che se la cavano meglio sono le dipendenti, pari al 46,9% del totale femminile, che guadagnano 16.710 euro l'anno, più della media quindi ma sempre il 26% in meno degli stipendiati uomini. E anche le pensionate non se la passano meglio perché con i loro 12.444 euro annui di reddito possono arrivare (nel caso del Nord-Est) a guadagnare anche il 37% in meno dei pensionati maschi. Una conseguenza questa che deriva dai redditi inferiori percepiti durante gli anni di lavoro.

"Queste disparità - secondo i ricercatori Red "sono da attribuirsi a diversi fattori, dalla minore disponibilità di tempo da dedicare al lavoro, la scelta di impieghi meno redditizi ma che permettano di conciliare gli impegni tra casa e lavoro ... tutti elementi che porteranno poi a ottenere pensioni più basse e a un maggior rischio di povertà ed esclusione sociale".

da [www.repubblica.it](http://www.repubblica.it) - 16 settembre 2013

### 8. Sulla base delle informazioni contenute nel brano:

- A. nel 2012 oltre la metà delle donne ha dichiarato di guadagnare meno di 10.000 euro
- B. nel 2011 le donne hanno guadagnato in media oltre un terzo in meno degli uomini
- C. meno di un quarto dei contribuenti maschi guadagna più di 14.000 euro
- D. le donne che dichiarano di guadagnare oltre 55.000 euro sono la metà degli uomini
- E. la parità numerica tra contribuenti uomini e contribuenti donne è stata raggiunta solo in Emilia Romagna

### 9. Sulla base delle informazioni contenute nel brano, secondo i dati dell'indagine del centro studi Red Sintesi:

- A. nel 2012 le donne contribuenti sono aumentate di oltre lo 0,6% rispetto al 2007
- B. nel 2011 le donne contribuenti sono aumentate di oltre mezzo punto percentuale rispetto al 2007
- C. nel 2012 le donne contribuenti sono diminuite di oltre 120.000 unità rispetto al 2008
- D. nel biennio 2007-2008 le donne contribuenti sono aumentate di oltre lo 0,6%
- E. nel 2011 le donne contribuenti sono diminuite di oltre 120.000 unità rispetto al 2007

### 10. Sulla base delle informazioni contenute nel brano, quale delle seguenti affermazioni NON è esatta?

- A. Le donne contribuenti erano nel 2011 quasi 20 milioni
- B. Le dipendenti sono le uniche lavoratrici che guadagnano quanto i colleghi maschi
- C. Le donne per poter guadagnare quanto gli uomini dovrebbero lavorare circa una settimana in più al mese
- D. Le pensionate donne guadagnano mediamente meno dei pensionati maschi
- E. Dal 2007 le buste paga degli uomini sono diminuite, in percentuale, più di quelle delle donne

### 11. Sulla base delle informazioni contenute nel brano, le donne guadagnano in media più che altrove:

- A. nella provincia di Biella
- B. nella provincia di Trieste
- C. nelle province di Bologna e Ferrara
- D. nella provincia di Bologna
- E. nella provincia di Ferrara

### 12. Sulla base delle informazioni contenute nel brano, la Sicilia è la regione in cui:

- A. nel 2011 le donne occupate sono diminuite rispetto al 2007
- B. le donne guadagnano mediamente di meno
- C. c'è maggior differenza percentuale tra contribuenti donne e contribuenti uomini
- D. le donne contribuenti sono attualmente meno di un terzo dei maschi
- E. ci sono, in termini numerici assoluti, meno donne occupate rispetto alle altre regioni italiane

13. **Dopo aver preparato tre chilogrammi di bevanda al caffè, un chilogrammo di tale bevanda viene raffreddato rapidamente alla temperatura di 20°C e introdotto dentro un thermos; i restanti due chilogrammi della bevanda, raffreddati alla temperatura di 80°C vengono introdotti anch'essi nel thermos e il tutto viene ben sigillato. Dopo aver agitato a lungo il thermos, la bevanda raggiunge una temperatura di equilibrio, omogenea in ogni suo punto, pari a circa:**
- 50°C
  - 40°C
  - 33°C
  - 60°C**
  - 30°C
14. **Se qualche medico è chirurgo, nessun chirurgo è pediatra, nessun pediatra è psicologo, quale delle seguenti conclusioni è corretta?**
- Tutti i medici sono psicologi
  - Tutti gli psicologi sono chirurghi
  - Nessuna delle alternative proposte**
  - Alcuni chirurghi sono psicologi
  - Nessun medico è pediatra
15. **Date le proposizioni A = "La mia età è superiore a 20 anni" e B = "La mia età è superiore a 25 anni" quale delle seguenti affermazioni è FALSA?**
- Se B è vera, allora è vera anche A
  - Se A è falsa, allora B è falsa
  - Se B è falsa, A non è necessariamente vera
  - Se A è vera, B non è necessariamente vera
  - Se A è vera, allora è vera anche B**
16. **Quale paese è diventato nel luglio 2013 il 28° membro dell'UE?**
- Montenegro
  - Macedonia
  - Serbia
  - Croazia**
  - Albania
17. **Dato un insieme di numeri {Z, A, F, T} tali che: Z è maggiore di A; F è minore di T; F è minore di A; T è minore di Z; quale delle seguenti conclusioni è corretta?**
- A è minore di T
  - Z è il numero maggiore**
  - L'ordine dei numeri in senso decrescente è Z, T, F, A
  - L'ordine dei numeri in senso crescente è F, A, T, Z
  - T è uguale ad A
18. **Il legame covalente:**
- avviene solitamente tra un metallo e un non metallo
  - avviene tra atomi con differenza di elettronegatività superiore a 1,9
  - non prevede la sovrapposizione degli orbitali degli atomi coinvolti nel legame
  - porta alla formazione di un sale elettricamente neutro
  - avviene tra atomi con differenza di elettronegatività inferiore a 1,9**
19. **Indicare i termini che completano correttamente la frase: "\_\_\_\_\_ principale della politica di sviluppo della CE è l'eliminazione della povertà. Questa politica è attuata non solo attraverso \_\_\_\_\_ bilaterali e regionali ma anche mediante programmi \_\_\_\_\_ in alcuni settori, come la sanità e l'istruzione."**
- Intenzione - ispezioni - sommari
  - Proposito - bilanci - ridotti
  - Obiettivo - accordi - specifici**
  - Scopo - vertici - generici
  - Fine - osservazioni - concreti
20. **Quale delle seguenti affermazioni riguardo ai gas NON è corretta?**
- Si espandono se riscaldati e si contraggono se raffreddati
  - Si espandono spontaneamente
  - Possono essere compressi
  - Sono sempre miscibili
  - Hanno densità maggiore rispetto ai liquidi**

21. **Il numero quantico principale:**
- A. può assumere valori  $+ \frac{1}{2}$  e  $- \frac{1}{2}$
  - B. definisce la forma dell'orbitale
  - C. può anche assumere valori interi
  - D. **identifica il livello energetico e l'ampiezza dell'orbitale**
  - E. descrive in che modo sono orientati gli orbitali nello spazio
22. **Individuare l'elemento da scartare:**
- A. parabordo
  - B. parapetto
  - C. paracadute
  - D. **parametro**
  - E. paradenti
23. **I funghi saprofiti sono:**
- A. **decompositori**
  - B. consumatori primari
  - C. fotosintetici
  - D. produttori
  - E. consumatori secondari
24. **Giorgio, Beatrice, Claudia e Diego possono tinteggiare insieme un edificio in 2 giorni; Giorgio da solo può tinteggiarlo in 8 giorni, Beatrice in 6 e Claudia in 12. Quanto tempo impiegherebbe Diego per tinteggiare da solo l'edificio?**
- A. 6 giorni
  - B. **8 giorni**
  - C. 10 giorni
  - D. 16 giorni
  - E. 12 giorni
25. **L'equazione  $x^2 + kx - 6 = 0$  ha due radici reali: la prima ( $X_1$ ) è uguale a +2, mentre la seconda ( $X_2$ ) vale :**
- A. -4
  - B. -2
  - C. -6
  - D. -1
  - E. **-3**
26. **Il prodotto ionico dell'acqua è:**
- A.  $[\text{OH}^-] \times [\text{OH}^-]$
  - B.  $[\text{H}^+] \times [\text{H}^+]$
  - C.  $[\text{H}_2\text{O}] \times [\text{H}^+]$
  - D.  **$[\text{H}^+] \times [\text{OH}^-]$**
  - E.  $[\text{H}_2\text{O}] \times [\text{H}_2\text{O}]$
27. **Una pallina di ferro viene appesa ad un filo e posta in oscillazione rispetto alla verticale: quando potremo rilevare il valore massimo del modulo dell'accelerazione?**
- A. Quando il pendolo ha velocità uguale alla media delle velocità
  - B. Quando il pendolo è inclinato di  $45^\circ$  rispetto alla verticale
  - C. Quando il pendolo ha velocità massima
  - D. Quando il pendolo è sulla verticale
  - E. **Quando il pendolo ha velocità nulla**
28.  **$\text{R}_2\text{CHOH}$  è la formula generale:**
- A. dei chetoni
  - B. degli alcol terziari
  - C. delle aldeidi
  - D. **degli alcol secondari**
  - E. degli alcol primari

29. **Agli estremi di una resistenza elettrica RA è applicata una differenza di potenziale elettrico V1=12 Volt. Ad una seconda resistenza elettrica RB, scollegata da RA, è applicata una differenza di potenziale elettrico V2=24 Volt. E' noto che il valore di RA è il doppio di quello di RB. Qual è il rapporto tra la potenza PA, dissipata da RA per effetto Joule, e la potenza PB, dissipata da RB per effetto Joule?**
- A. 8  
**B. 1/8**  
 C. 1  
 D. 4  
 E. 1/4
30. **Luca, Marta e Mauro sono tre amici. Andando a cena insieme Marta ha speso 10 € più di Mauro, Luca ha speso 8 € più di Marta e in tutto i tre amici hanno speso 73 €. Quanto ha speso Mauro?**
- A. 16 €  
**B. 15 €**  
 C. 20 €  
 D. 19 €  
 E. 18 €
31. **La reazione  $Mg \rightarrow Mg^{2+} + 2e^-$  rappresenta una:**
- A. riduzione  
 B. condensazione  
 C. deidrogenazione  
 D. dismutazione  
**E. ossidazione**
32. **Indicare la coppia di termini che completa correttamente la frase: "Nell'opinione pubblica, il fatto che in Europa ci sia in generale una forte disoccupazione è diffusamente \_\_\_\_\_, anche se non tutti hanno un'idea \_\_\_\_\_ della consistenza quantitativa del fenomeno."**
- A. analizzato - concreta  
**B. percepito - precisa**  
 C. interpretato - particolare  
 D. noto - riconosciuta  
 E. compreso - qualitativa
33. **In una scatola vi sono 2 palline nere, 2 palline rosse e 2 palline gialle. Mario infila la mano nella scatola e preleva una pallina, tenendola nascosta. Elena infila anch'essa la mano nella scatola e preleva un'altra pallina, tenendola a sua volta nascosta. Qual è la probabilità che, una volta aperte le mani, Elena abbia in mano una pallina rossa e Mario una pallina nera?**
- A. 2/13  
 B. 2/10  
 C. 2/6  
**D. 2/15**  
 E. 2/8
34. **Il corpuscolo di Pacini si trova:**
- A. **nel derma**  
 B. liberamente circolante nel sangue  
 C. nella laringe  
 D. nell'apparato riproduttore maschile  
 E. nell'orecchio medio
35. **"Procedimento logico mediante il quale da una verità generale se ne può ricavare una particolare in essa implicita" è la corretta definizione del termine:**
- A. supposizione  
 B. induzione  
 C. congettura  
 D. dimostrazione  
**E. deduzione**
36. **L'equazione  $\text{sen}^2 x + 9 - 6 \text{sen} x = 0$ , nell'intervallo  $[0, 2\pi]$ :**
- A. ha come soluzioni  $x_1 = \pi/4$  e  $x_2 = \pi/3$   
 B. ha come soluzioni  $x_1 = 2\pi/3$  e  $x_2 = \pi/4$   
 C. ha come soluzioni  $x_1 = \pi/6$  e  $x_2 = \pi/4$   
**D. non ha soluzioni reali**  
 E. ha come soluzioni  $x_1 = \pi/3$  e  $x_2 = \pi/6$

37. Scegliere tra le seguenti sequenze quella che mette in ordine corretto i seguenti stadi dell'embriogenesi:  
a. Gastrula - b. Morula - c. Segmentazione - d. Blastula
- A. c - b - d - a  
B. c - a - d - b  
C. b - c - a - d  
D. c - a - b - d  
E. d - c - a - b
38. In una classe di 25 ragazzi, 9 studenti sono iscritti a un corso di teatro, 6 a un corso di fotografia e 4 sono iscritti a entrambi i corsi. Quanti studenti non sono iscritti ad alcun corso?
- A. 6  
B. 11  
C. 12  
D. 14  
E. 16
39. A chi si deve il "Manifesto del Surrealismo" con il quale, nel 1924, fu fondato l'omonimo movimento letterario ed artistico?
- A. Tristan Tzara  
B. André Breton  
C. Man Ray  
D. Georges Grosz  
E. Salvador Dalí
40. "Non nego che non sono sportivo e che non amo il calcio". Se l'affermazione precedente è corretta, quale delle seguenti è certamente vera?
- A. Nessuna delle alternative proposte  
B. Non sono sportivo e non amo il calcio  
C. Sono sportivo e amo il calcio  
D. Sono sportivo e non amo il calcio  
E. Non sono sportivo e amo il calcio
41. Nei procarioti la respirazione:
- A. non avviene perché non possiedono i citocromi  
B. avviene solo se si presenta un blocco nella via fermentativa  
C. non avviene perché non ci sono i mitocondri  
D. viene effettuata dai ribosomi  
E. avviene a livello della membrana plasmatica
42. Quali istituzioni elaborano insieme, mediante la "procedura legislativa ordinaria", le politiche e le leggi che si applicano in tutta l'UE?
- A. Il Parlamento europeo, il Consiglio dell'Unione europea e la Commissione europea  
B. Il Parlamento europeo e il Consiglio dell'Unione europea  
C. Il Parlamento europeo, la Corte di giustizia europea e la Corte dei conti europea  
D. Il Parlamento europeo, la Corte di giustizia europea e la Commissione europea  
E. Il Parlamento europeo e la Commissione europea
43. Qual è la molarità di una soluzione preparata sciogliendo 29 g di NaCl in 1,50L di acqua (PM = 58,44 g)?
- A. 3 M  
B. 1,177 M  
C. 0,333 M  
D. 0,114 M  
E. 30 M
44. La soluzione A ha pH = 13. La soluzione B ha pH = 8. La concentrazione di H<sub>3</sub>O<sup>+</sup> nella soluzione B è \_\_\_\_\_ volte quella della soluzione A.
- A. 0,001  
B. 100000  
C. 1/5  
D. 0,00001  
E. 5



45. **Un contadino, per irrigare il suo orticello, utilizza un tubo dell'acqua del diametro di 2 cm. Si accorge però che il tempo impiegato per tale operazione è troppo lungo e vorrebbe almeno dimezzarlo, raddoppiando l'erogazione dell'acqua. Allora il contadino si reca in ferramenta con l'intenzione di comprare un tubo di diametro doppio, ma ne trova solo di diametro 1.5, 2.5, 3 cm.**
- A. Il contadino deve comprare il tubo da 2.5 cm di diametro
  - B. Il contadino deve comprare il tubo da 1.5 cm di diametro e usarlo insieme al tubo già in suo possesso
  - C. Il contadino non deve comprare alcun tubo, bensì un imbuto di sezione massima 4 cm, da applicare all'uscita del tubo in suo possesso
  - D. Il contadino non riesce a soddisfare il suo scopo
  - E. **Il contadino deve comprare il tubo da 3 cm di diametro**
46. **Ipotizzando che a ciascuna lettera dell'alfabeto italiano (A, B, C, ...) corrisponda un numero secondo la sequenza 1, 2, 3, ..., qual è il risultato dell'espressione C + D x F?**
- A. EG
  - B. FC
  - C. DB
  - D. CB
  - E. **BG**
47. **Gli enzimi:**
- A. rendono spontanea una reazione altrimenti non spontanea
  - B. vengono consumati nel corso della reazione
  - C. influenzano la velocità di una reazione agendo sull'energia libera
  - D. **influenzano la velocità di una reazione senza agire sull'energia libera**
  - E. agiscono tutti alla stessa temperatura e pH
48. **Completare la seguente serie: B20E D17H F14M H11P L8S ...**
- A. M5V
  - B. **N5V**
  - C. N6U
  - D. N6V
  - E. M5U
49. **Nei procarioti trascrizione e traduzione sono sequenziali perché:**
- A. i procarioti non dispongono di sistemi di controllo dell'espressione genica
  - B. i geni sono organizzati in operoni
  - C. traduzione e trascrizione sono effettuate dallo stesso enzima che trascrive e sequenzialmente traduce
  - D. **non vi è compartimentazione del citosol**
  - E. il trascritto è policistronico
50. **Quale delle seguenti non è una delle funzioni della membrana plasmatica?**
- A. Trasporto
  - B. Giunzione
  - C. Riconoscimento
  - D. Trasduzione del segnale
  - E. **Sintesi lipidica**
51. **Il pericapside virale è tipico dei virus che fuoriescono dalla cellula ospite per gemmazione, come il virus dell'HIV. Questo involucro virale è il più esterno e composto da:**
- A. doppio strato fosfolipidico e proteine della cellula ospite
  - B. proteine virali
  - C. cellulosa
  - D. **doppio strato fosfolipidico e proteine virali**
  - E. doppio strato fosfolipidico privo di proteine
52. **Indicare il numero mancante nella seguente serie 2, ?, 10 - 3, 8, 13 - 4, 10, 16**
- A. 5
  - B. 4
  - C. 8
  - D. **6**
  - E. 7

53. **Indicare, tra le alternative proposte, quella che individua il legame tra: basso, grasso, ricco.**

- A. Dimensione
- B. Quantità
- C. Estensione
- D. **Qualità**
- E. Forma

54. **In quale delle seguenti alternative l'opera letteraria non è abbinata correttamente all'autore?**

- A. **Conversazione in Sicilia - Leonardo Sciascia**
- B. Il garofano rosso - Elio Vittorini
- C. La cognizione del dolore - Carlo Emilio Gadda
- D. Il deserto dei Tartari - Dino Buzzati
- E. Gente in Aspromonte - Corrado Alvaro

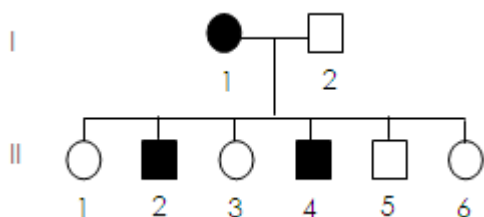
55. **Il coccodrillo è più veloce del cammello che è più veloce del leone. Il dromedario è più veloce del cammello. Quindi:**

- A. **il dromedario è più veloce del leone**
- B. il dromedario è più lento del leone
- C. il coccodrillo è più veloce del dromedario
- D. il dromedario è veloce come il coccodrillo
- E. il dromedario è più veloce del coccodrillo

56. **Individuare il termine che completa logicamente la serie: questionari, dati, analisi, .....**

- A. ricerca
- B. osservazione
- C. campione
- D. numeri
- E. **risultati**

57. **Analizzare il seguente albero genealogico relativo ad un carattere legato all'X.**



**Quale individuo fa escludere che si tratti di un carattere di tipo recessivo?**

- A. **II.5**
- B. II.1, II.3 e II.6
- C. II.4
- D. II.2 e II.4
- E. I.1 e I.2

58. **Il telencefalo forma nell'adulto:**

- A. **gli emisferi cerebrali**
- B. cervelletto e ponte
- C. collicoli superiori ed inferiori
- D. midollo allungato
- E. talamo, ipotalamo ed epifisi

59. **Due treni partono da due città distanti 600 Km, muovendosi l'uno verso l'altro su binari paralleli. Sapendo che il primo treno viaggia alla velocità di 110 Km/h e il secondo treno alla velocità di 90 Km/h, dopo quanto tempo si incontreranno i due treni?**

- A. 1h 30'
- B. 2h 30'
- C. 1h
- D. 2h
- E. **3h**

60. **Guido, Andrea e Marco sono tre amici. Guido dice il vero a tutti, ma non a Marco. Marco dice il falso solo ad Andrea. Andrea non dice il falso solo a Guido. Uno dei tre amici dice ad un altro: "Domani partirò per Londra". Questa affermazione è:**
- A. vera, se Marco l'ha detto ad Andrea
  - B. falsa, chiunque degli amici l'abbia detto a Marco
  - C. vera, chiunque degli amici l'abbia detto a Marco
  - D. falsa, se Guido l'ha detto ad Andrea
  - E. falsa, se Andrea l'ha detto a Guido

